

OUTSOURCING PMO ÁGIL

En PMO360 te invitamos desde las prácticas probadas del PMI, a una transición gestionada de su organización incorporando la práctica Ágil. Invitamos a integrar ambas prácticas dependiendo del ámbito del proyecto. Ofrecemos el servicio de una PMO Ágil, donde abordamos tanto proyectos tradicionales cascada y proyectos ágiles, así como también proyectos híbridos que fusionan las fortalezas de ambas prácticas. Ofrecemos realizar esta transición haciendo parte a su organización de este cambio.

CONTÁCTANOS



+56939122872



Nueva Tajamar 481 WTC torre sur, of 1403. Las Condes.
Av. Nueva Providencia 1881, of 1201, Providencia.
Av. Nueva Providencia 1881, of 2110, Providencia.
San Antonio 19, of 702, Santiago Centro.



CONTACTO@PMO360.CL

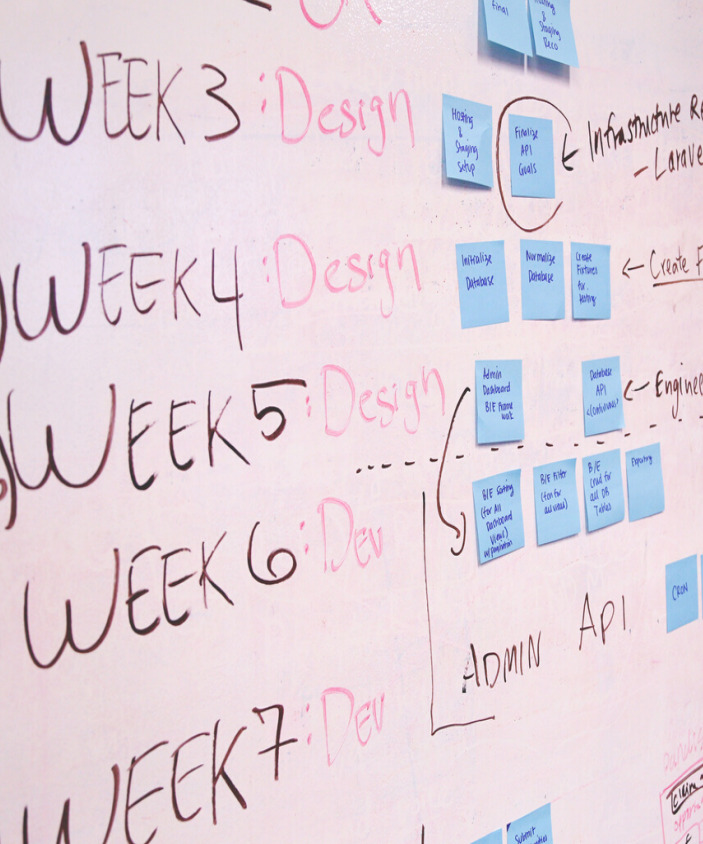
PMO
360
Resiliencia para TI



GESTIÓN DE PROYECTOS

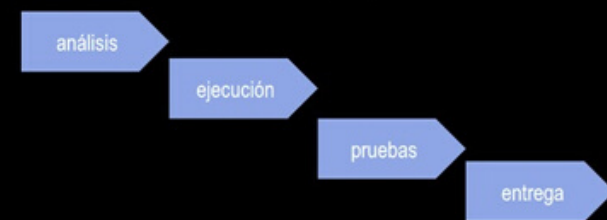
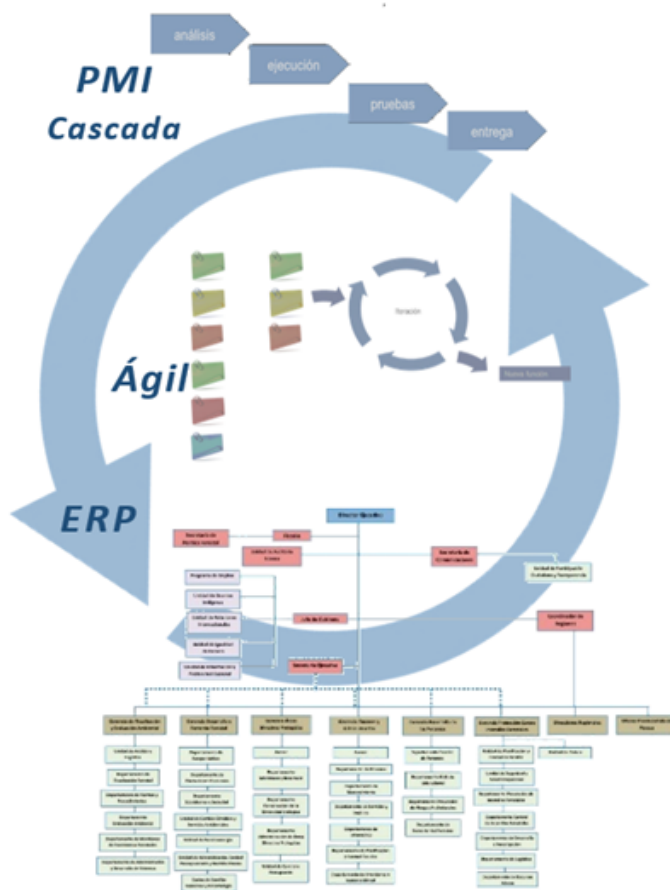
PMO Ágil
Incremental Adaptativo
Modelo Híbrido

WWW.PMO360.CL



ESTÁ ORIENTADA POR EL VALOR

Con una mentalidad de colaboración con el cliente, ofrecemos una transición gestionada hacia una PMO Ágil, integrada en toda la organización. Por medio de la entrega de valor a los clientes internos de una organización, se logra el primer paso hacia la transición ágil, adoptando esta nueva práctica híbrida.



MODELO HÍBRIDO PMI Cascada + Ágil



ERP <integra> PROYECTOS<integra>
BOARD KANBAN

- ERP <integra> PLATAFORMA PROYECTOS: Integra estructuras, costos, presupuestos.
- PLATAFORMA PROYECTOS <integra> GESTOR TAREAS ÁGILES: Integra paquetes de trabajo para versiones / épicas / problemas.
- ERP <integra> PLATAFORMA PROYECTOS <integra> GESTOR TAREAS ÁGILES: Integra reserva de registros de trabajo del Kanban e informes de Proyectos al ERP para la asignación de costos y eventualmente utilización de recursos físicos.

PMO360 provee Servicios gestionados de gerenciamiento de proyectos con un enfoque PMO Ágil a sus clientes, con énfasis en la creación de valor vía metodologías Ágil-Scrum/Kanban:

- Visualizar el flujo de trabajo
- Limitar el trabajo en curso
- Gestionar el flujo
- Hacer explícitas las políticas del proceso
- Implementar ciclos de retroalimentación
- Mejorar colaborativamente